

DERMEDIC

Recommended by dermatologists



CICATORY

ECZEMA PRONE SKIN

Смягчающие средства
для кожи склонной к атопии

LINUM EMOLLIENT
Переименованна в CICATOPY !

LINUM
· EMOLLIENT ·
plus ECZEMA



CICATOPY
ECZEMA PRONE SKIN

ПОЧЕМУ МЫ МЕНЯЕМСЯ

DERMEDIC
Recommended by dermatologists



- **Более четкая передняя часть упаковки**
 - меньше элементов, лучшая концентрация зрения
- **Мгновенная и интуитивно понятная идентификация показаний продукта**
- **Современное и глобально звучащее название линейки**
- **Более медицинское название**

ЧТО ЗНАЧИТ ПОБЕДА

DERMEDIC
Recommended by dermatologists



ATORPY
ECZEMA

= Четкая индикация,
признанная во всем мире

CICA

= защита / регенерация

CICALINUM®

= запатентованный комплекс

Определение



- **ЭКЗЕМА = ДЕРМАТИТ**
- Около 38% пациентов имеют диагноз того или иного типа экземы.
- Экзема - это воспалительная реакция кожи, в некоторых случаях аллергического происхождения. Характеризуется эволюцией поражений.

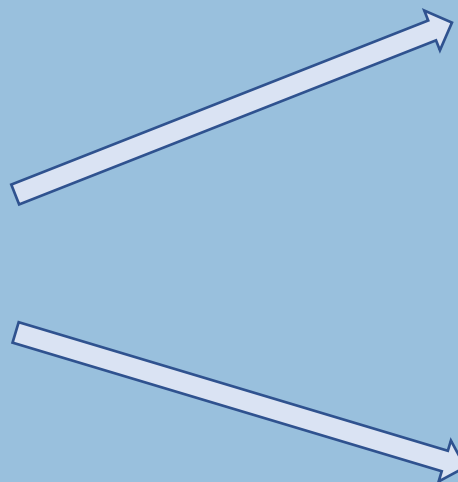


Течение заболевания может быть :

- Острое
- Подострое
- хроническое

Характерны периоды обострения и ремиссии. Иногда у пациента наблюдаются даже более длительные периоды, которые протекают совершенно бессимптомно, в более тяжелых случаях полные ремиссии бывают кратковременными или вообще не наступают.

ЭКЗОГЕННАЯ ЭКЗЕМА:



Контактная экзема (аллергическая)

Факторы:

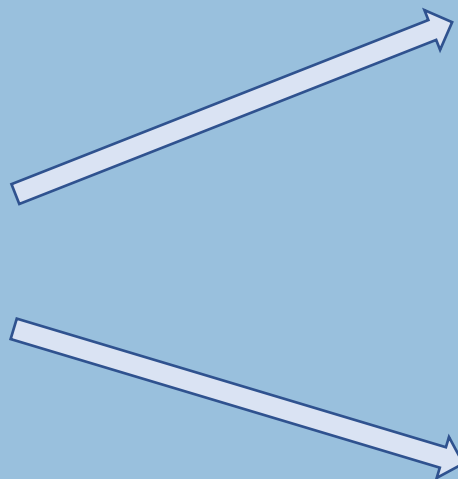
- металлы: хром, никель, каучуки, лаки для ногтей, парфюмерные компоненты, масла

Раздражающий контактный дерматит (неаллергический)

Факторы:

- моющие средства, строительные сыпучие материалы, клеи, растворитель

ЭНДОГЕННАЯ ЭКЗЕМА:



Атопический Дерматит

Факторы:

- Аутоиммунные заболевания
- Воспалительный
- Негативное влияние окружающей среды
- пот

Другие виды экземы

- Нуммулярный (микробная)
- Дисгидротический
- Застой
- Себорея
- Лишай

CICALINUM® COMPLEX

DERMEDIC
Recommended by dermatologists



ЗАПАТЕНТОВАННЫЙ
КОМПЛЕКС
CICALINUM®
COMPLEX



CICALINUM® COMPLEX

DERMEDIC
Recommended by dermatologists

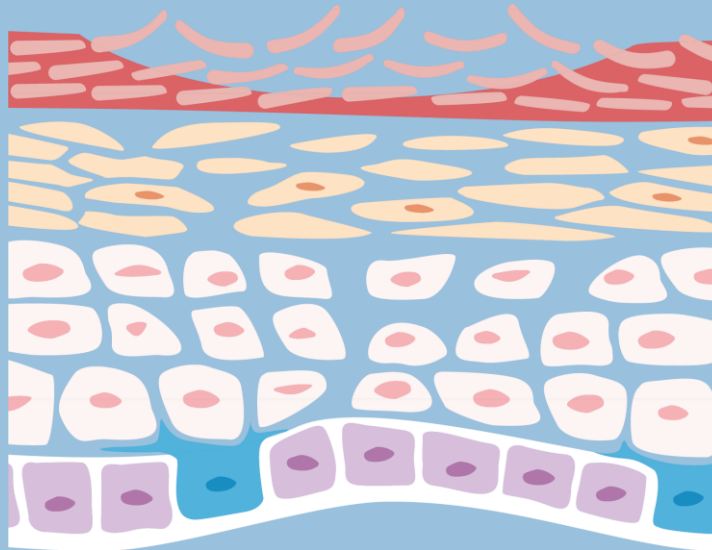
Cicalinum® в инновационном комплексе с клинически доказанной эффективностью, созданном на основе самых технологичных ингредиентов, который восстанавливает физиологический баланс микробиома эпидермиса и облегчает 6 симптомов атопической кожи:

Облегчает 6 симптомов атопической кожи

ШЕРОХОВАТОСТЬ

ЗУД

СТЯНУТОСТЬ



ПОКРАСНЕНИЕ

РАЗДРАЖЕНИЕ

СУХОСТЬ

CICALINUM® Complex

ФИТОСТЕРОЛЫ из кокосового масла

Уменьшение зуда
Снижение риска заражения и суперинфекции
Успокаивающее раздражение
Регуляция микробиома кожи
Увлажняет и укрепляет кожу

ОДВ из льняного масла

Влияние на регуляцию иммунных и физиологических процессов кожи
Поддержка барьерной функции эпидермис
Уменьшение TEWL

ПОЛИСАХАРИДЫ И ИХ ПРОИЗВОДНОЕ – β-глюкан

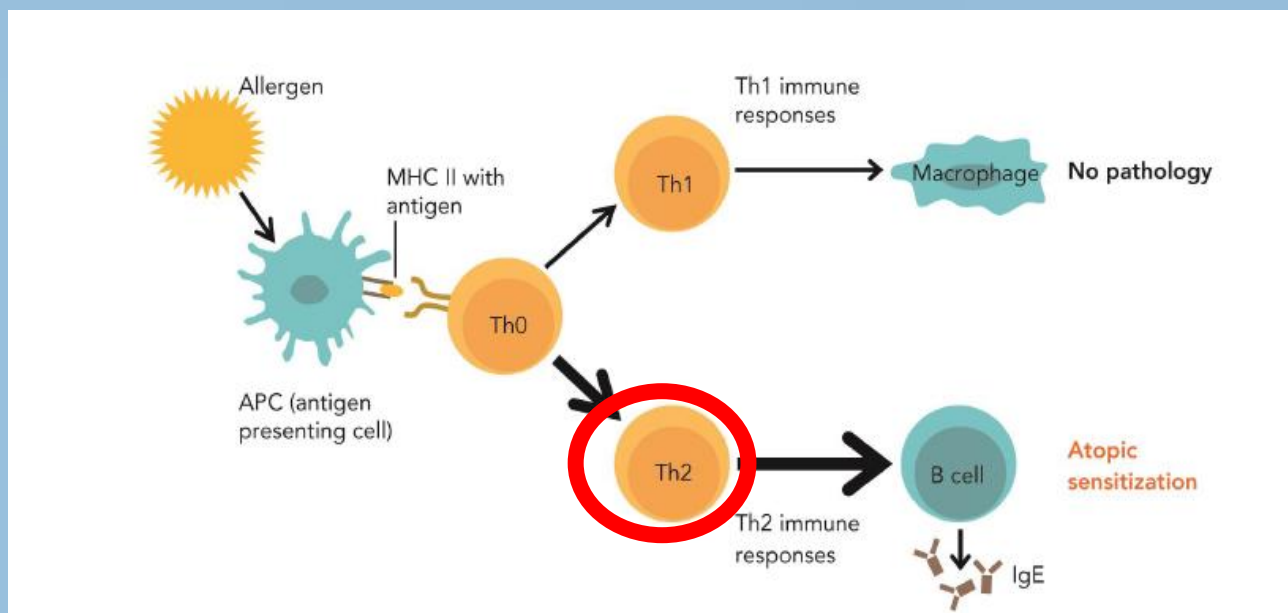
Иммунный тренажер, усиливающий синтез Th1-клеток и значительно ингибирующий образование Th2-клеток и IgE-антител.
Увлажнение и разглаживание кожи

КАК РАБОТАЕТ CICALINUM®

DERMEDIC
Recommended by dermatologists

Это помогает восстановить внутренний иммунный баланс кожи. Действует как „иммунный тренажер“:

- Ингибирует образование Th2-клеток и IgE-антител, ответственных за аллергические реакции и поражения кожи, специфичные для АД
- Усиливает синтез клеток Th1, типичных для здоровой кожи
- Балансировка соотношения Th1 / Th2 приводит к восстановлению баланса защитной системы кожи и правильной реакции на внешние раздражители.

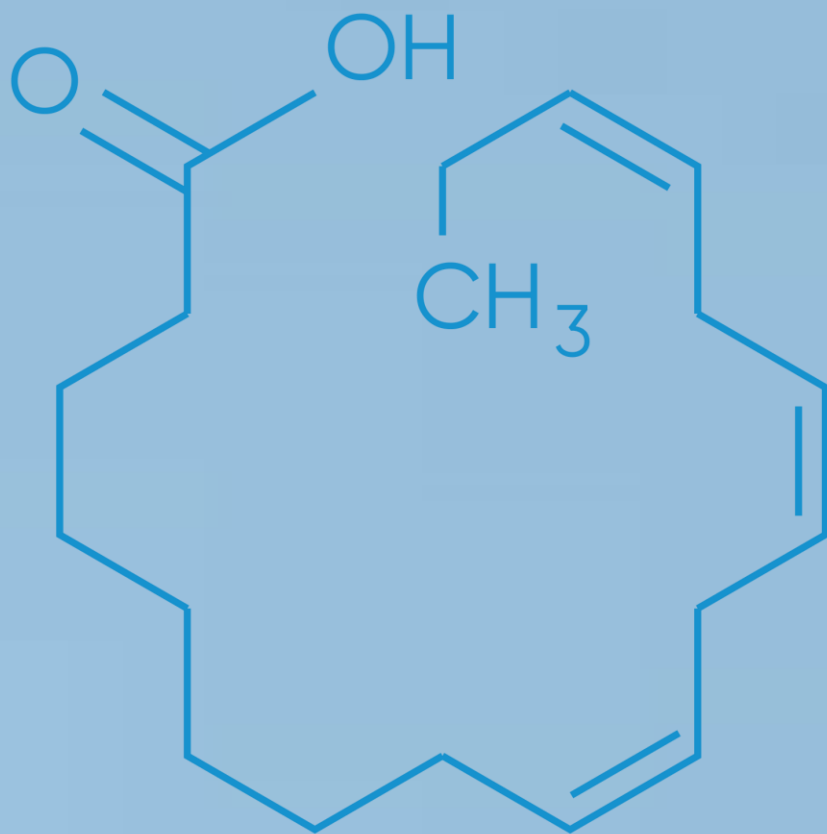


Никаких повреждений
на коже

Кожные
аллергические
реакции и АД

КАК РАБОТАЕТ CICALINUM®

DERMEDIC
Recommended by dermatologists



- Благодаря содержанию фитостеролов Cicalinum® уменьшает количество инфекций и суперинфекций, вызванных золотистым стафилококком и дерматофитами, присутствующими на atopической коже.
- Благодаря защите и восстановлению поврежденного кожного барьера, бактерии золотистого стафилококка, которые ответственны за такие инфекции, как прыщи, лишай, фурункулы и абсцессы, а также другие микроорганизмы, гораздо меньше проникают через эпидермис.
- Их размножение также ограничено.

РОЛЬ СМЯГЧАЮЩИХ СРЕДСТВ В ТЕРАПИИ

DERMEDIC
Recommended by dermatologists

Использование смягчающих средств для профилактики и легких форм экземы очень часто оказывается достаточным методом лечения этого состояния, потому что:

- смягчающие вещества смягчают кожу, защищают от пересыхания и воздействия раздражителей
- уменьшают зуд
- образуют защитный барьер от раздражителей, аллергенов и микроорганизмов
- обладают противовоспалительными свойствами



DERMEDIC

Recommended by dermatologists

Уход за чувствительной кожей, склонной к атопии





Успокаивающий увлажняющий крем

- Надолго смазывает и увлажняет кожу
- Совместно создает защитный барьер эпидермиса
- Укрепляет и восстанавливает естественную гидролипидную оболочку
- Облегчает симптомы экземы
- Быстро впитывается и не оставляет жирной пленки на коже
- Гипоаллергенный

АКТИВНЫЕ ИНГРЕДИЕНТЫ: Cicalinum® Complex, Льняное семя с ОДВ Омега-3, Омега-6, Омега-9, Фитосквалан – Сквалан, Глицерин, Масло Ши, Sensivia S.C.50, Кокосовое масло, Термальная вода



Крем для тела с глубоким питанием

- Восстанавливает и укрепляет липидный барьер кожи
- Успокаивает воспаления и помогает регенерировать микротравмы
- Питает
- Облегчает симптомы экземы
- Успокаивает 6 симптомов хронически сухой и атопической кожи, включая зуд
- Гипоаллергенный

АКТИВНЫЕ ИНГРЕДИЕНТЫ: Комплекс Cicalinum® , Масло ши, Масло какао, Глицерин, Супер Хартолан, Вит. Е, Термальная вода

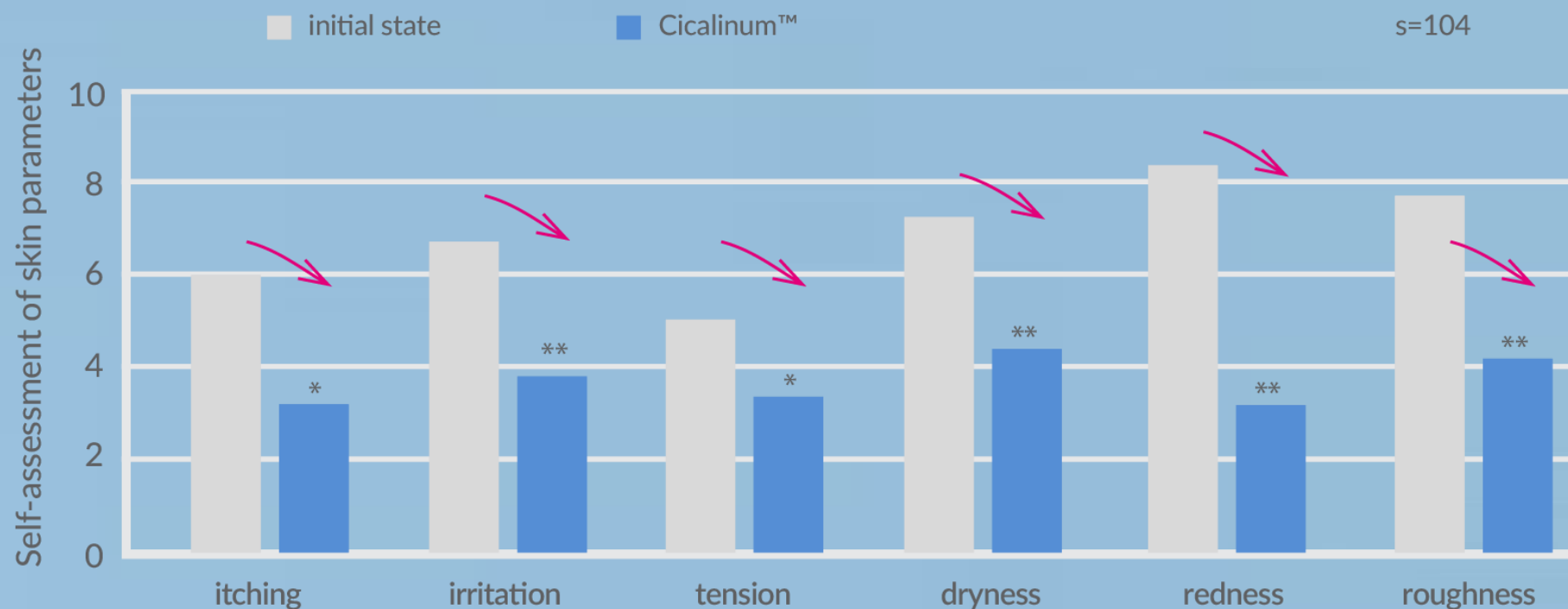
УХОД ЗА ЧУВСТВИТЕЛЬНОЙ КОЖЕЙ, СКЛОННОЙ К АТОПИИ

DERMEDIC
Recommended by dermatologists

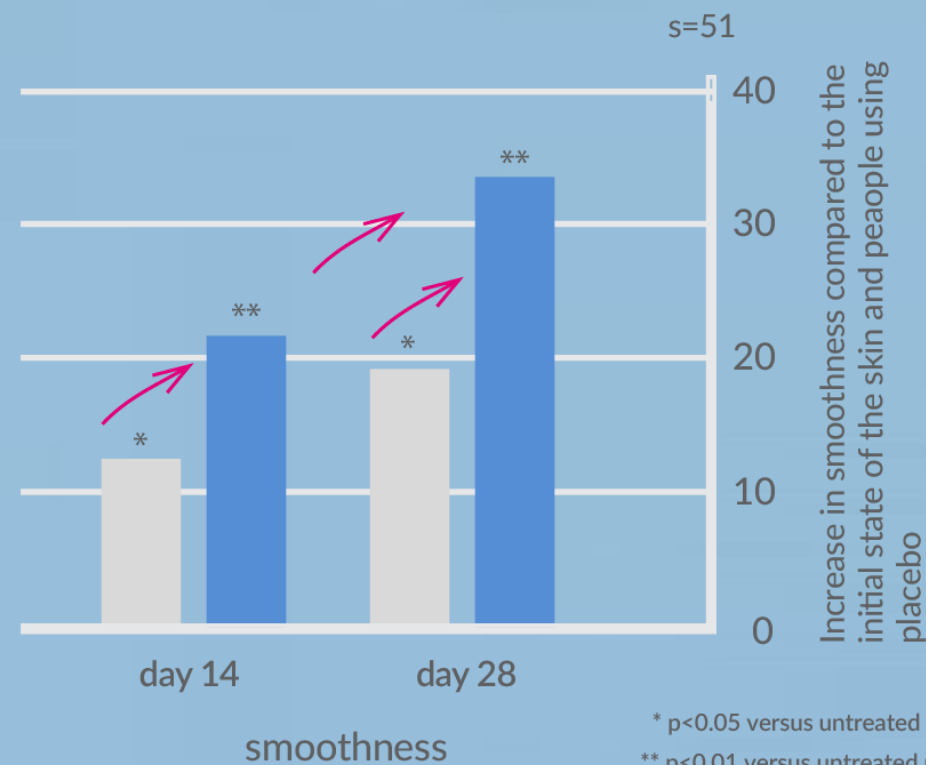
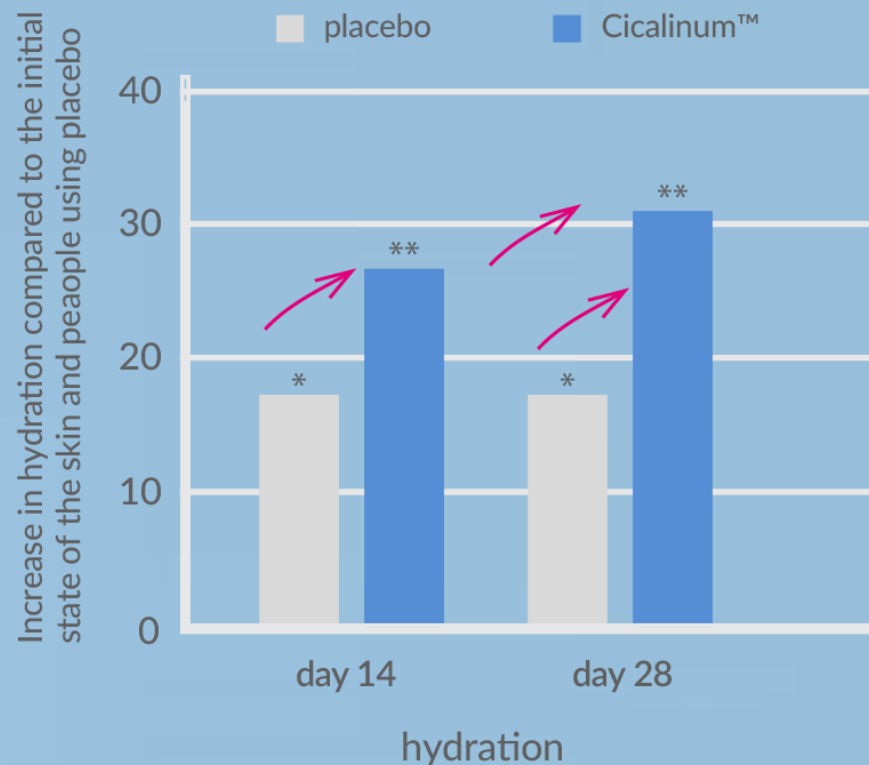
Entering the CICATOPY line in 2022



Cicalinum[®] восстанавливает физиологический баланс на поверхности и внутри эпидермиса, интенсивно увлажняет, питает и успокаивает кожу "изнутри".



Увлажнение и уменьшение трансэпидермальной потери воды из эпидермиса играют ключевую роль в устранении сухости, шероховатости, стянутости, растрескивания и шелушения кожи. Увлажненная и напитанная кожа вновь обретает свой комфорт.



* $p < 0.05$ versus untreated people

** $p < 0.01$ versus untreated people and placebo users

DERMEDIC

Recommended by dermatologists