

REDNESS

• CALM •

КОЖА,
СКЛОННАЯ К РОЗАЦЕА



РЕШЕНИЯ ПРОБЛЕМ ЧУВСТВИТЕЛЬНОЙ КОЖИ С КУПЕРОЗОМ

Прерозацеа



Эритема



Телеангиэктазия



Розацеа

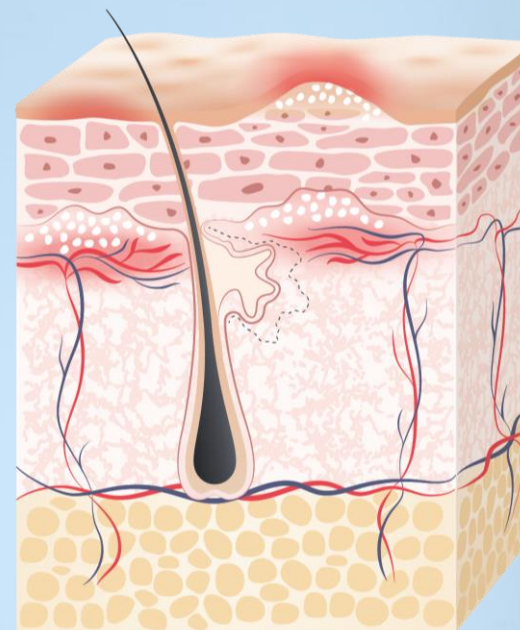


КОЖА С КУПЕРОЗОМ

Довольно распространенная косметическая и медицинская проблема.

Проблема расширенных сосудов в основном затрагивает людей в возрасте **30-50 лет**, особенно женщин и людей с **фототипом I и II**, согласно Фитцпатрику.

Она образуется в результате временного расширения капилляров и их чрезмерного наполнения кровью.

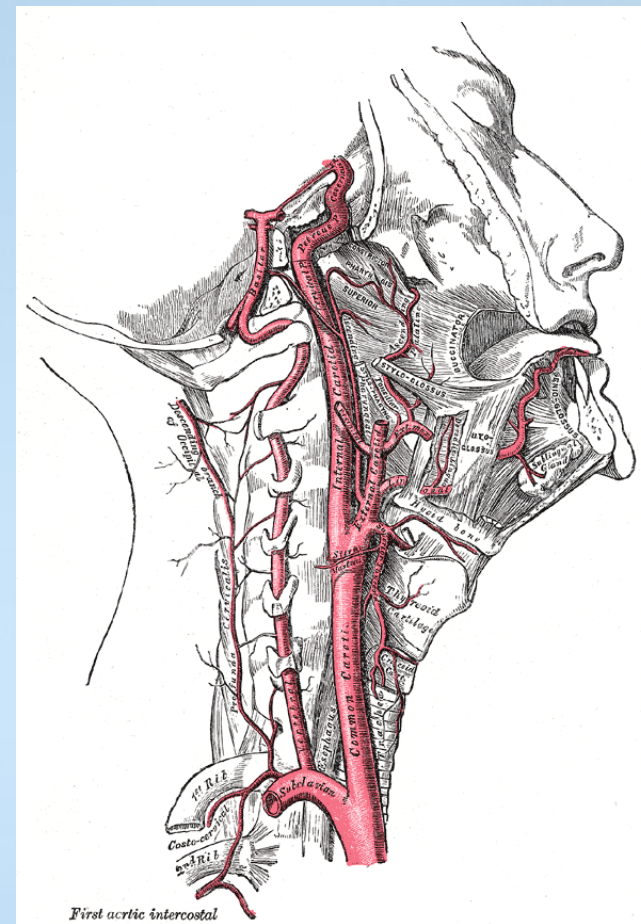


ПАТОГЕНЕЗ

Структуры кровеносных сосудов лица, содержащие **артерии, вены и лимфатические сосуды**, играют ключевую роль в поддержании тканей в хорошем состоянии и в правильном процессе заживления после травм и операций.

Все сосуды, снабжающие кровью кожу лица, являются ветвями наружной сонной артерии.

Кожа лица имеет большое количество **обильно иннервированных кровеносных сосудов**.



Источник: Генри Грей (1918)
Анатомия человеческого тела

ПРОЯВЛЕНИЕ

- Кожа, с повышенной чувствительностью к внутренним и внешним раздражителям
- Сухая и тонкая кожа
- Чаще всего на щеках, носу, подбородке и декольте - **эритематозная область тела**



УСУГУБЛЯЮЩИЕ ФАКТОРЫ



Высокие и низкие температуры:
сауна,
горячие ванны;
ветер



Эндокринные
расстройства



Сильные эмоции



Горячая, острая
пища,
алкоголь и
кофе



Паразитарные
инфекции
(Demodex
folliculorum)



Лекарства, например
кортикостероиды или
гормональные
препараты

UV ИЗЛУЧЕНИЕ

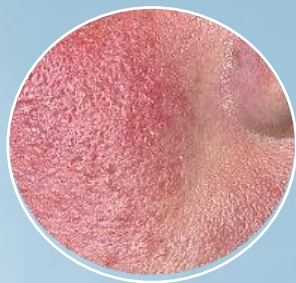
- **расширяет сосуды**, что приводит к развитию эритемы
- стимулирует **ангиогенез** – процесс формирования новых кровеносных сосудов
- увеличивает высвобождение свободных радикалов и провоспалительных цитокинов увеличивает выработку **металлопротеиназ** (MMP-1, MMP-3 и MMP-9) – ферментов, разрушающих внеклеточный матрикс сосудов и кожи



- развитие воспалительной реакции



КОЖА С КУПЕРОЗОМ



ЭРИТЕМА

Временное расширение капилляров и их чрезмерное наполнение кровью.

Поверхностный ход кровеносных сосудов.



ТЕЛЕАНГИЭКТАЗИЯ

ПЕРВИЧНАЯ – развивается спонтанно на лице в различные периоды жизни, например, в пожилом возрасте

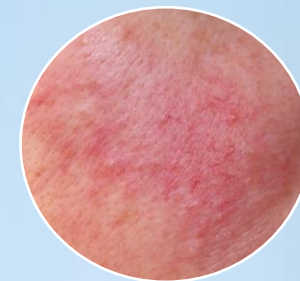
ВТОРИЧНАЯ – развивается в результате внешних факторов, неправильного ухода за кожей или заболеваний.



ПРЕРОЗАЦЕА

Начальная фаза

Периодическое, кратковременное расширение лицевых капилляров под воздействием различных негативных раздражителей. Это сопровождается **ощущением жжения и стянутости** кожи.



РОЗАЦЕА

Текущее, хроническое, воспалительное состояние кожи лица, вызванное сосудистыми аномалиями и себореей.

ТЕЛЕАНГИЭКТАЗИЯ

- Временно расширенные кровеносные сосуды **перестают возвращаться в прежнее состояние.**
- **Слабые и рыхлые вакулярные гладкие мышцы** – неспособны сокращаться должным образом.
- **Дезоксигенированная кровь** остается в расширенных сосудах – появляется голубоватый цвет кровеносных сосудов, а окружающие ткани не получают должного питания и насыщения кислородом.

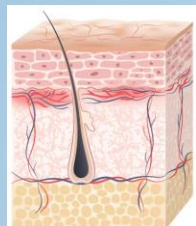


Фото: pl.iliveok.com

РОЗАЦЕА

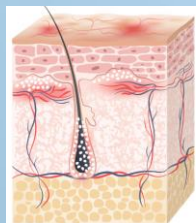
Возникает в основном после 30 лет, но может развиваться в любом возрасте

Эритематотелангиэктатическая розацеа



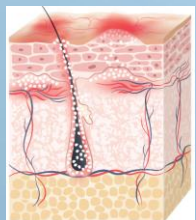
Постоянное покраснение центральной части лица, сопровождающееся ощущениями сухости, жжения и покалывания.

Папулопустулезная розацеа



Наличие воспалительных папул и пустул, вызванных стойкой эритемой, в центральной части лица.

Гиперплазия сальных желез



Увеличение сальных желез, приводящее к образованию больших воспалительных узелков и неровной поверхности кожи.

РОЗАЦЕА

**Неправильный
уход** за кожей с
куперозом



**Усиление и
консолидация**
эритемы



Повышенный риск
развития **розацеа**

УХОД ЗА КОЖЕЙ

Правильный уход за кожей с куперозом имеет **решающее значение** для профилактики **розацеа, эритемы и телеангиэктазии**.

- Использование продуктов с добавлением **веществ, герметизирующих сосуды и снижающих их гиперактивность**
- **Нейтрализация** видимых покраснений
- Ежедневное использование **увлажняющих и защищающих от внешних факторов** средств
- Использование средств **успокаивающих раздражение**
- **Защита** от солнца
- **Нежное** очищение

DERMEDIC
Recommended by dermatologists

DERMEDIC
Recommended by dermatologists

REDNESS
· CALM ·
ROSACEA PRONE SKIN

Anti-ageing
night cream

SENSITIVE SKIN WITH
FRAGILE CAPILLARIES

Crème de
nuit anti-âge

EAU THERMALE

REDNESS
· CALM ·

РЕШЕНИЯ ПРОБЛЕМ
ЧУВСТВИТЕЛЬНОЙ КОЖИ
С КУПЕРОЗОМ

DERMEDIC
Recommended by dermatologists

REDNESS
· CALM ·
ROSACEA PRONE SKIN

Correcting day
cream UV + IR SPF 20

SENSITIVE SKIN WITH
FRAGILE CAPILLARIES

Crème de jour
correctrice UV + IR SPF 20

EAU THERMALE



ЗАЯВЛЕННЫЙ НА ПАТЕНТ

КОМПЛЕКС ROSASHIELD

*Ионы меди + Ионы кремния + Ионы Кальция + Ионы
магния + Витамин А + Витамин С + Витамин Е*

Уплотняет
стенки
кровеносных
сосудов

Защищает
клетки от
окислительного
стресса

Восстанавливает
здоровую реакцию
кожи на внешние
раздражители

Восполняет
микроэлементы в
коже с
куперозом

Восстанавливает баланс эпидермиса



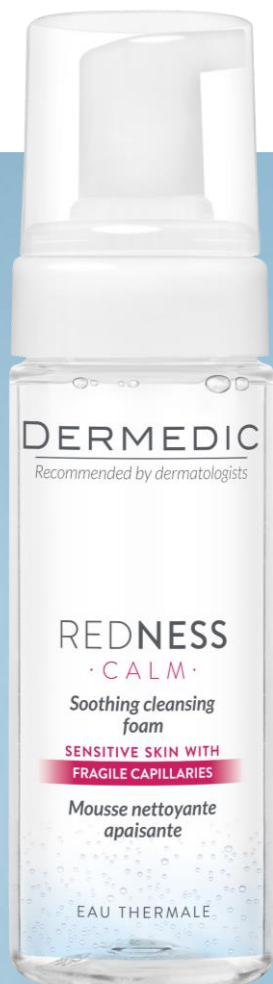
NEUTRAZEN

*Инновационная комбинация трех аминокислот и липидов,
которая создает стабильный и эффективный
нейропептид*

- ☑ **подавляет** выработку противовоспалительных цитокинов
- ☑ **восстанавливает** и помогает поддерживать **здоровый порог чувствительности кожи**
- ☑ **успокаивает раздражение** и уменьшает признаки **нейродермита**, такие как покраснение и отек

DERMEDIC

Recommended by dermatologists





DERMEDIX

Recommended by dermatologists

REDNESS

· CALM ·

НОВАЯ ГАММА
НОВЫЙ КОМПЛЕКС
НОВОЕ НАЗВАНИЕ
НОВАЯ УПАКОВКА



REDNESS

• CALM •

ИССЛЕДОВАНИЯ, ПРОВОДИМЫЕ В ДЕРМАТОЛОГИЧЕСКИХ КЛИНИКАХ В
СОТРУДНИЧЕСТВЕ С ЛУЧШИМИ ДЕРМАТОЛОГАМИ



Некомедогенный



Подходит для
чувствительной
кожи с куперозом



Гипоаллергенный

Корректирующий дневной крем UV + IR



40 ml

- **Питает, укрепляет и защищает** пораженную куперозом кожу
- Заметно **уменьшает видимость расширенных кровеносных сосудов** (система ORC)
- Выравнивает тон кожи
- **Уменьшает отек** и успокаивает кожу
- Защищает кожу от перегрева
- **Уменьшает воспаление**
- Содержит УФ + ИК-фильтры (SPF 20)

Питательный дневной крем UV + IR



40 ml

- Питает, укрепляет и регенерирует чувствительную кожу с куперозом
- Делает кожу более эластичной
- Уменьшает покраснение и сводит к минимуму появление капилляров
- Эффективно защищает от факторов, вызывающих образование и уплотнение покраснения, а также эритематозных реакций
- Защищает кожу от перегрева
- Снимает раздражение и успокаивает гиперактивность клеток эпидермиса
- Содержит УФ + ИК-фильтры (SPF 20)

Антивозрастной ночной крем



40 ml

- **Успокаивает покраснение и раздражение**
- Интенсивно **питает, регенерирует** и **ухаживает** за чувствительной кожей, пораженной куперозом
- **Повышает** уровень гидратации
- Стимулирует восстановительные процессы в коже
- Кровеносные сосуды становятся менее склонными к расширению
- Устраняет ощущения стянутости и припухлости

Крем-концентрат для лечения купероза



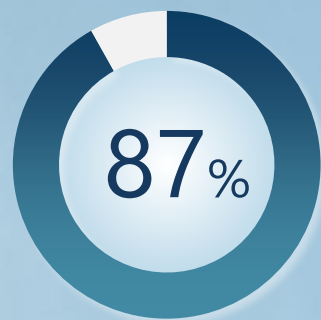
40 ml

- Средство для гиперактивной кожи, пораженной куперозом
- **Немедленное** чувство **облегчения** и **спокойствия**
- **Снимает раздражение**, ощущения **жжения** и **зуда**, подавляет признаки нейродермита
- Предотвращает чрезмерное расширение капилляров
- Устраняет ощущение стянутости и припухлости
- Охлаждает перегретую кожу

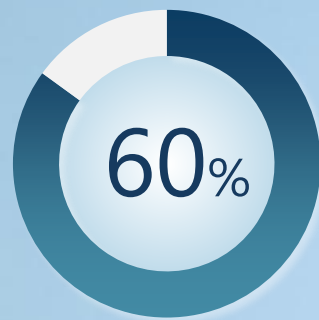
КЛИНИЧЕСКИЕ ИССЛЕДОВАНИЯ
под руководством проф.
Эва Трзнадель Гродзка

ОЦЕНКА ПАЦИЕНТОВ после однократного применения

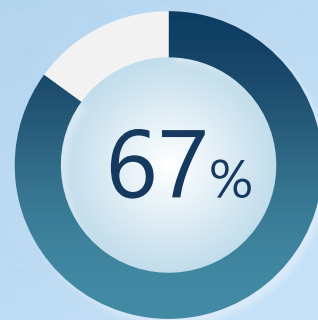
DERMEDIC
Recommended by dermatologists



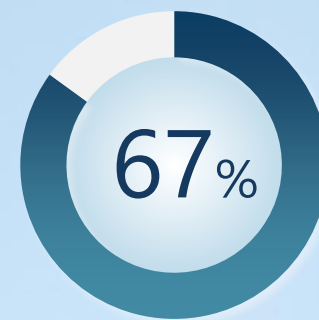
Кожа
успокаивается



Ощущение жжения
уменьшается



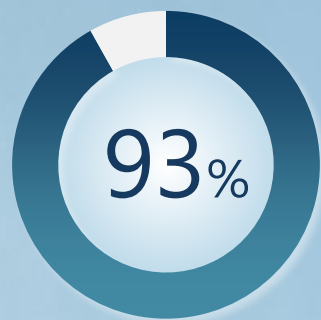
Появление
покраснения и
расширенных
капилляров сводится к
минимуму



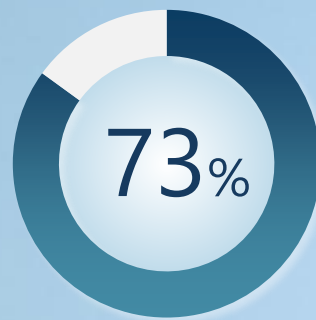
Раздражение
уменьшается

ОЦЕНКА ПАЦИЕНТОВ после 1 месяца использования

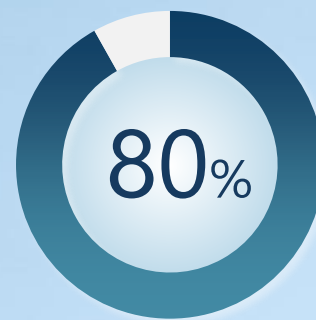
DERMEDIC
Recommended by dermatologists



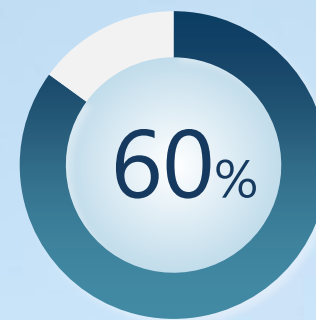
Кожа
успокаивается,
без
раздражения



Крем
предотвращает
раздражение и
воспаление кожи

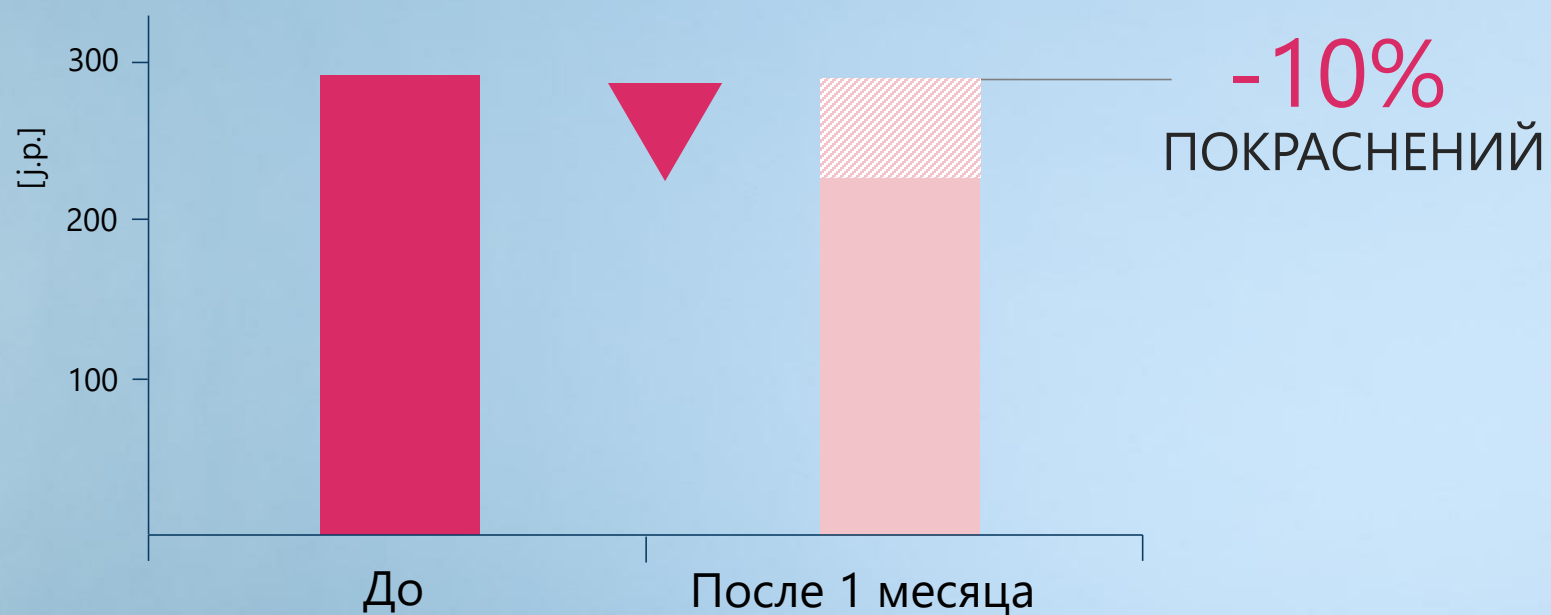


Капилляры и
эритема менее
заметны



Крем смягчает
негативные
последствия
воздействия
солнечной
радиации

УМЕНЬШЕНИЕ ПОКРАСНЕНИЯ ПОСЛЕ 1 МЕСЯЦА ИСПОЛЬЗОВАНИЯ КРЕМА-КОНЦЕНТРАТА ДЛЯ ЛЕЧЕНИЯ КУПЕРОЗА



Вывод: Видимое снижение уровня покраснения в среднем на **10%***

* Результат, усредненный для 8 добровольцев, после месяца использования концентрированного крема от хронического покраснения два раза в день, измеренный с помощью MPA Courage + Khazaka Mexameter ® MX 18

УМЕНЬШЕНИЕ ПОКРАСНЕНИЯ ЧЕРЕЗ 20 МИНУТ ПОСЛЕ НАНЕСЕНИЯ КОРРЕКТИРУЮЩЕГО ДНЕВНОГО КРЕМА



До нанесения крема



Спустя 20 минут после нанесения крема

-8%

ПОКРАСНЕНИ
через 20 минут

6%

Выравнивание
ТОНА КОЖИ

Вывод: Видимое снижение уровня покраснения и выравнивание тона кожи.

УМЕНЬШЕНИЕ ПОКРАСНЕНИЯ ПОСЛЕ 1 МЕСЯЦА ИСПОЛЬЗОВАНИЯ ПИТАТЕЛЬНОГО ДНЕВНОГО КРЕМА



До применения



После 1 месяца использования

-25%
ПОКРАСНЕНИЙ
после 1 месяца
использования

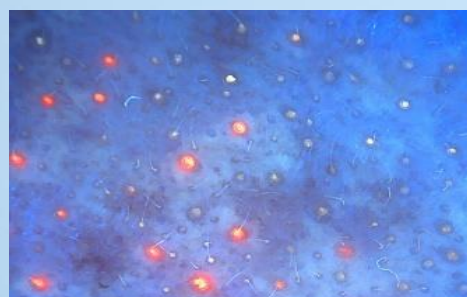
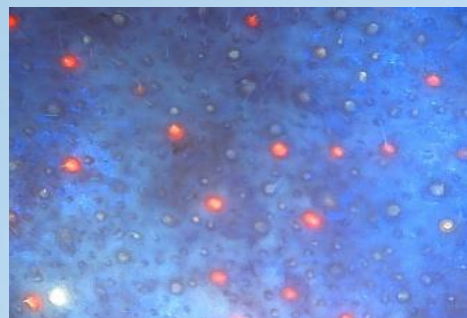
Вывод: Видимое снижение уровня покраснения.

РАСШИРЕННЫЕ КАПИЛЛЯРЫ ПОСЛЕ 1 МЕСЯЦА ИСПОЛЬЗОВАНИЯ ПИТАТЕЛЬНОГО ДНЕВНОГО КРЕМА



93%

добровольцев заявили, что после 1 месяца использования кожа находится в хорошем состоянии, без новых поражений (крем некомедогенный)

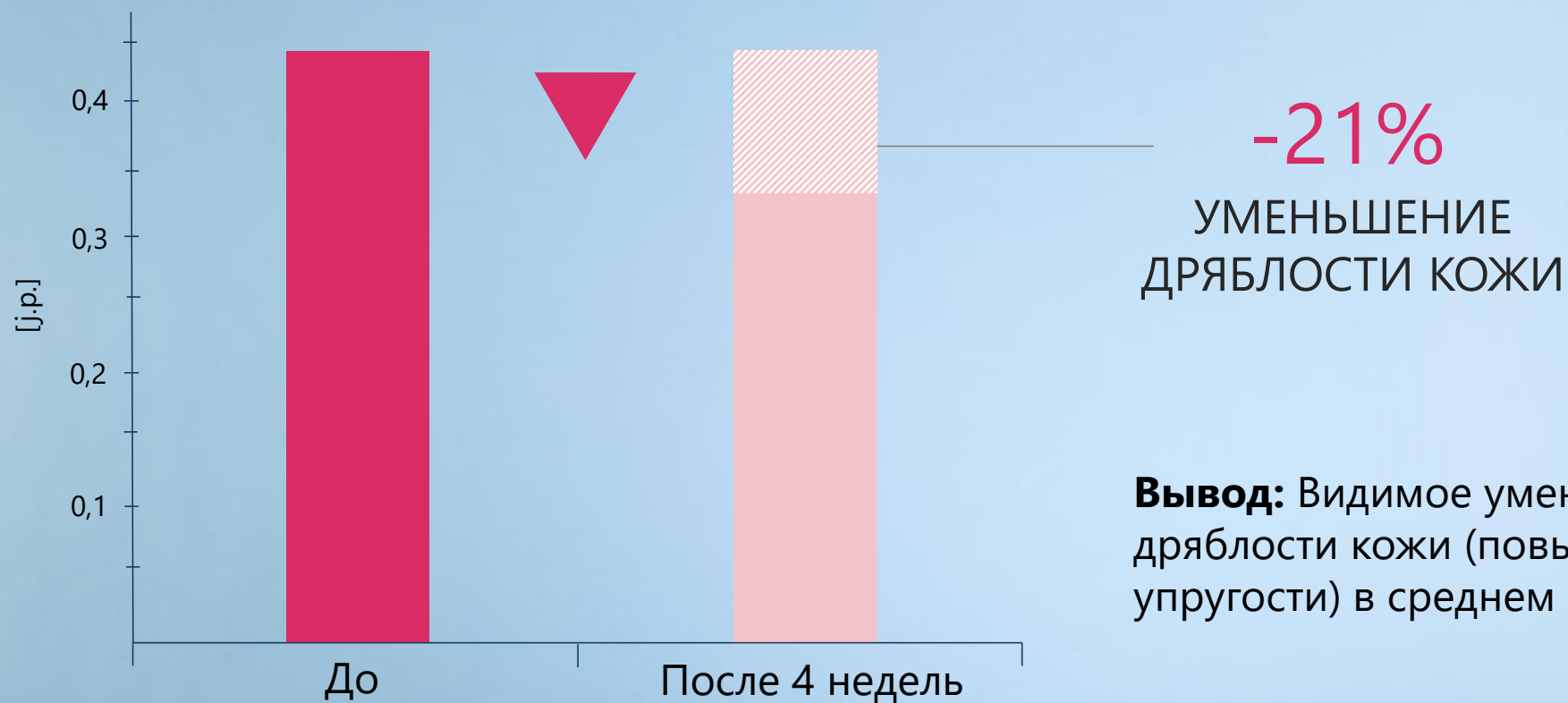


Вывод:

Крем-концентрат REDNESS CALM для лечения хронических покраснений не вызывает комедонов. Кожа в хорошем состоянии, без новых поражений.

Некомедогенность подтверждена в исследованиях для всех кремов гаммы REDNESS CALM.

УЛУЧШЕНИЕ УПРУГОСТИ ПОСЛЕ 1 МЕСЯЦА ИСПОЛЬЗОВАНИЯ АНТИВОЗРАСТНОГО НОЧНОГО КРЕМА



Вывод: Видимое уменьшение дряблости кожи (повышение упругости) в среднем на **21%***

